



margit'schneider

Arbeitsprozess

Der Arbeitsprozess integriert die Umsetzung der zuvor grob skizzierten Ideen mit den während der Bearbeitung der Einzelstücke spontan eintretenden Einfällen und stellt somit eine ständige Weiterentwicklung im Schaffensprozess dar.

Energie wird umgewandelt und lässt Drähte, Bleche und Steine zu etwas Neuem werden. Materialien werden kombiniert und ergeben so einfache bis spektakuläre Schmuckstücke, die oft erst bei genauerer Betrachtung ihre Komplexität entfalten.

Die konkrete Ausführung lebt auch vom Zufall, wie auch die Weiterentwicklung im Gesamten. Neue Kreationen werden 'angedacht' und erleben durch ihre Umsetzung ihre Vollendung !





Werdegang

Margit Schneider wurde 1956 in Tulln geboren und beschäftigt sich seit Jahren mit Design und der Herstellung von Metallschmuck. Jedes von ihr gefertigte Stück ist ein Unikat und beweist ihr sicheres Gefühl für Form und Farbe.

Ihre Kreationen sind ungewöhnlich, vielfältig bis eigenartig; dennoch oder vielleicht gerade deshalb erfreuen sich alle Altersklassen daran.

Ihre bevorzugten Materialien sind Messing, Kupfer, Silberdraht, Plexiglas, Kaltemai sowie diverse (Halb)edelsteine.

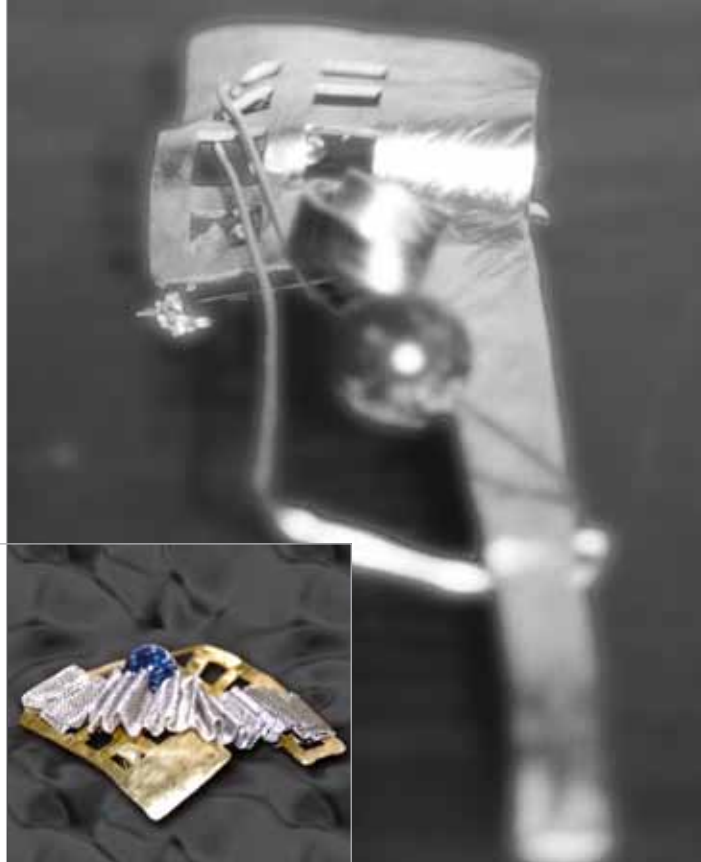
Kombinationen

Materialien werden in unterschiedlichsten Variationen kombiniert. Halbedelsteine wie Malachit oder Obsidian werden durch Drähte, Gitterbleche oder Metallbänder zu einem Ganzen. Die Künstlerin erforscht immer wieder neue Materialien und bettet diese entsprechend ihrer Intuition in ihre Schmuckstücke ein.

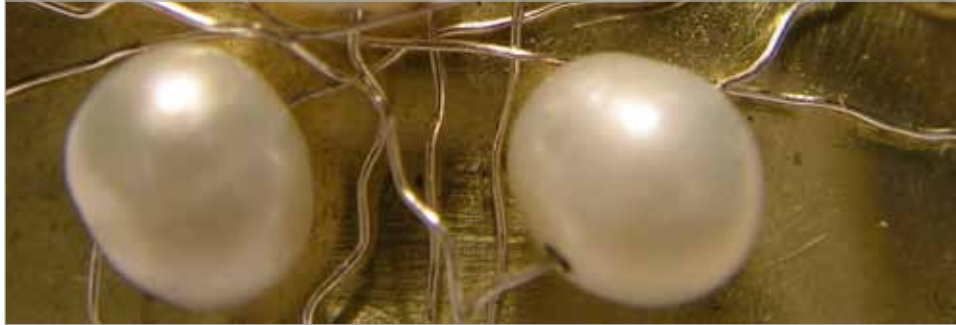
Der meist vorgeformte glatte Stein wird in eine Metallstruktur, dessen Oberfläche zuvor bearbeitet wurde, eingebettet. Es ergibt sich ein Wechselspiel zwischen den unterschiedlichen Materialien einerseits und den vorgefundenen bzw. bearbeiteten Strukturen andererseits.

Die Interpretation (muss es eine geben ?) bleibt offen, und ändert sich vielleicht auch mit dem Blickwinkel des Betrachters.

schmuck.e Ansichten



Messing | Silberdraht | Perlen



Clips

Silberdraht | Bernstein



Ohrhänger

schmuck.e Ansichten



Lavastein



schmuck.e Kombi



Clips

Messing | Holz | Perlen



Clips



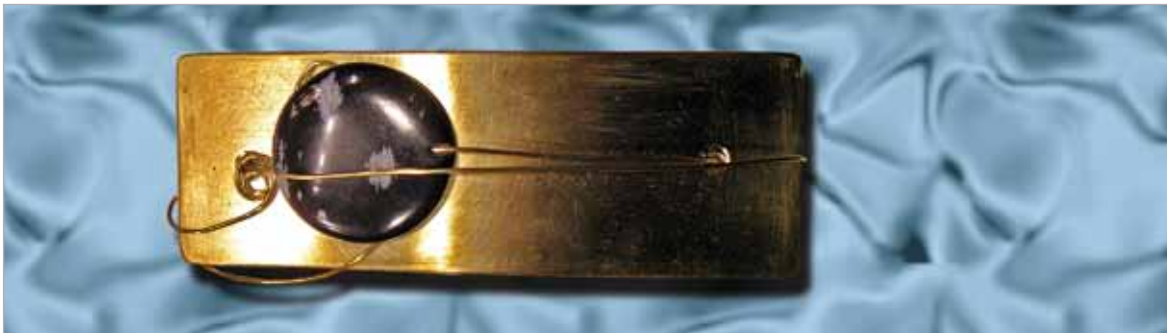
schmuck.e Kombi

Blech | Bergkristall



Clips

Schneeflockenobsidian | Messing



Haarspange

schmuck.e Ansichten



Messing | Lapis | Draht



Haarspange



Brosche

Metallschmuck

Verschiedenste Metalle finden ihre Anwendung; so werden etwa Kupferblech, Messing und Aluminium verarbeitet. Jedes Stück erhält seine eigene von der Künstlerin erkorene Struktur. Die Struktur selbst ergibt sich aus der Anwendung unterschiedlicher Bearbeitungstechniken. Vom Hämmern übers Schleifen bis hin zu im Ofen naturgebrannte Oberflächen geben dem Metall seine spätere Form und Prägung.

Der Arbeitsprozess stellte einen eigenen Schaffensakt dar. Körperliche Anstrengung, Ausdauer aber auch Feingefühl lassen jedes Stück zum Unikat, zum Unverwechselbaren werden !



Brosche



schmuck.e Ansichten

Blech | gebürstet&gehämmert

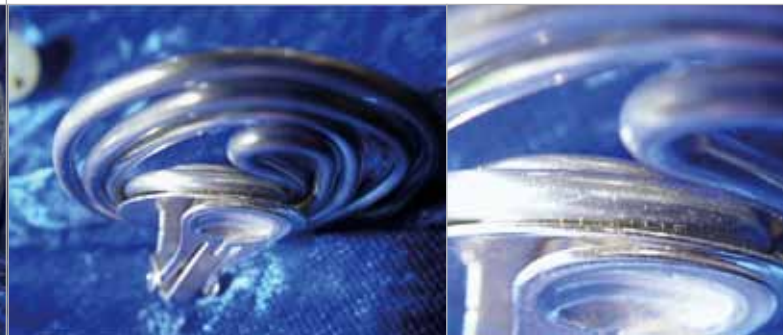


Armreifen

Silberdraht



schmuck.e Ansichten



Clips



schmuck.e Ansichten

Blech | Draht | Nägel



Clips

Blech



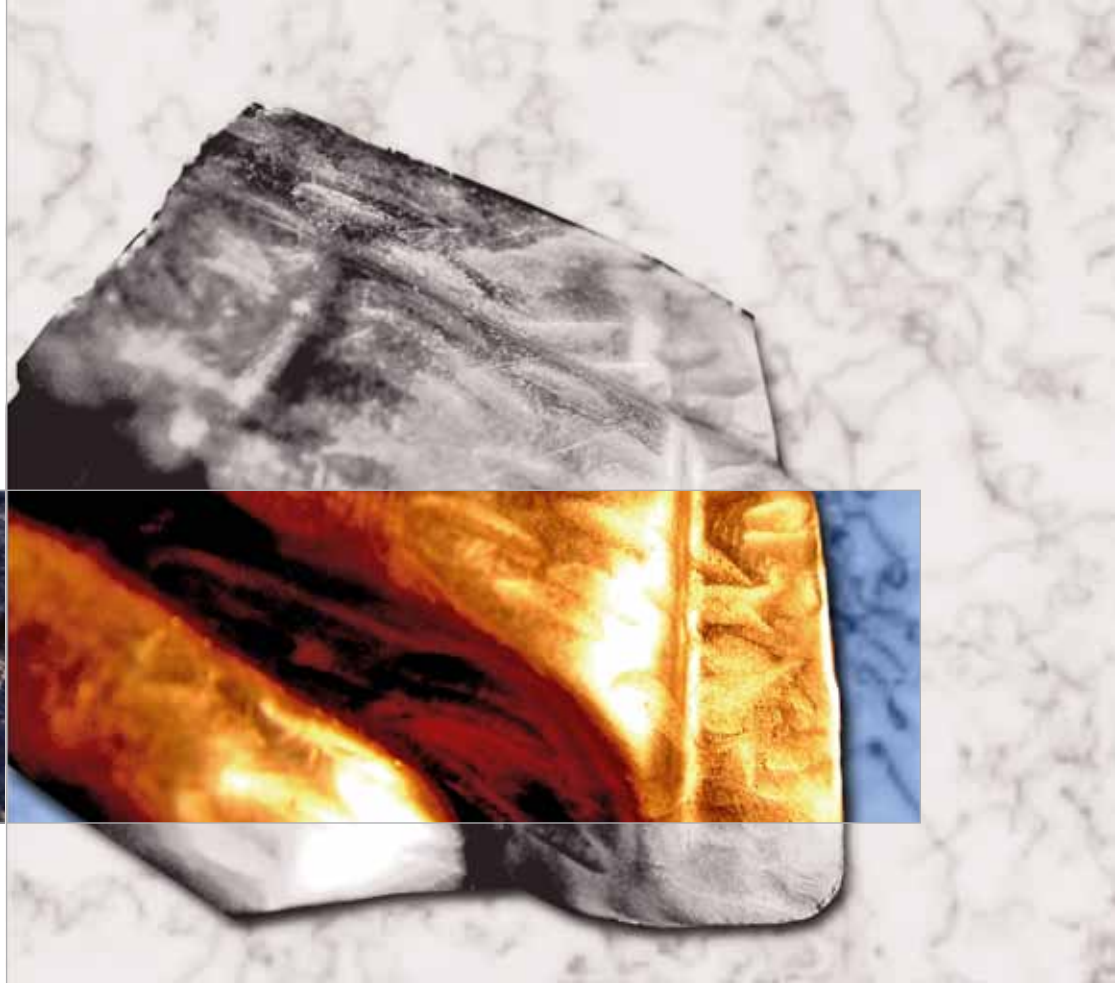
Kupfer



Clips



schmuck.e Ansichten





schmuckes Metall

Messing | Drahtgeflecht



Clips



Ausstellungen

Margit Schneider stellt ihren Schmuck auf diversen Kunstmärkten aus. Der Großteil dieser Märkte findet in Wien bzw. Niederösterreich statt.

Weiters findet man ihre Kreationen auf Kellergassenfesten, Weihnachts- und Ostermärkten sowie in einzelnen Geschäften.

In ihrem großweikersdorfer Atelier kann man die Künstlerin jederzeit besuchen - am besten nach telefonischer Voranmeldung !

schmuck.e Ansichten

Wien

United Art Gallery
Spittelberg
Hofburg
Fuhrmannhaus (Linzer Str.)
Museumsquartier
Karlsplatz
Am Hof

Niederösterreich

Galerie Contact
Atelier Großweikersdorf
zahlreiche Kunstmärkte

Oberösterreich

Sumerauerhof (St. Florian)

Kärnten

Casino Velden
Galerie Freund

Salzburg

Galerie Mirabell
Kunstmesse Salzburg
Seeham

